

CAXperts

Plant IT-Solutions

3D DataManager Pro für SmartPlant® 3D

Features:

- Erweitert 3D DataManager Reporter
MIT:
- Zurückschreiben aktualisierter Daten nach SmartPlant® 3D
- Detaillierter Report für die „write back“ Funktion
- Importiert Microsoft® Excel Dateien in SmartPlant® 3D
- Zurückschreiben der Daten ohne Kenntnisse der Datenstruktur in SmartPlant® 3D möglich
- Unterstützt Intergraph SmartPlant® 3D User Berechtigungen

Benefits:

- Schneller Weg um Projektdaten zu aktualisieren oder zu reparieren.
- Zügige Bearbeitung großer Datenmengen
- Effiziente Projektüberwachung und dessen Management (z. B. Freigabestatus)

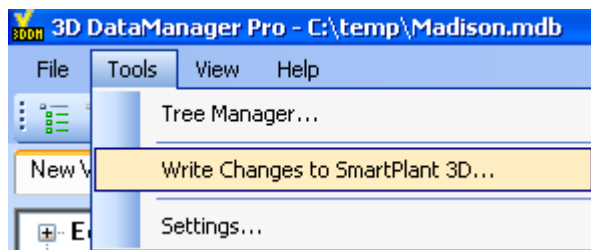


3D DataManager Pro aktualisiert "on-the-fly" alle gewünschten Intergraph® SmartPlant® 3D Daten

- **3D DataManager Pro** aktualisiert schnell und einfach alle Daten in einem Intergraph® SmartPlant® 3D Projekt mit einer Microsoft® Excel Datei.
- **3D DataManager Pro** ist eine auf Microsoft® Windows basierende Anwendung, die keine CAD oder SmartPlant® 3D Kenntnisse erfordert, um SmartPlant® 3D Daten zu bearbeiten und/oder zu ändern.
- **3D DataManager Pro** „writes back“ eine einfache Datenstruktur in eine komplexe Projektstruktur.
- **3D DataManager Pro** enthält ein benutzerfreundliches Tool, das es durch die einzigartige CAXperts Technologie jedermann ermöglicht, ad-hoc Datenbankabfragen durchzuführen.

The screenshot shows the software interface. On the left is a tree view under 'Equipment' > 'Piping' > 'Area System' > 'Refining Area' > 'Pipeline System'. The tree lists items: CWR-010, CWR-011, CWR-012, CWR-013, CWS-001, CWS-003, CWS-004, and GWR-001. On the right is a table with columns: Area System, Pipeline System, and Design Maximum.

Area System	Pipeline System	Design Maximum
Refining Area		
Refining Area	CWR-010	100.0
	CWR-011	100.0
	CWR-012	
	CWR-013	150.0
	CWS-001	
	CWS-003	
	CWS-004	
	GWR-001	
	GWR-002	
	GWS-001	4.0
	GWS-002	



3D DataManager Pro

- ausserordentlich benutzerfreundlich
- Keine Kenntnisse über Datenbanken erforderlich
- Kein Training notwendig
- Übliche Dateitypen (.xls) für einfache Aktualisierung eines SmartPlant® 3D Projektes

The screenshot shows the software interface. On the left is a tree view under 'Equipment' > 'Piping' > 'Area System' > 'Refining Area' > 'Pipeline System'. The tree lists items: CWR-010, CWR-011, CWR-012, CWR-013, CWS-001, and CWS-003. On the right is a table with columns: Area System, Pipeline System, Old Value_of_Desi, Design Maximum, and Update Status_of_.

Area System	Pipeline System	Old Value_of_Desi	Design Maximum	Update Status_of_
Refining Area				
Refining Area	CWR-010		100.0	OK
	CWR-011		100.0	OK
	CWR-012			
	CWR-013		150.0	OK
	CWS-001			

Kontakt & Information

CAXperts GmbH
Carl-Zeiss-Ring 4
85737 Ismaning
Deutschland

CAXperts The Xperts for plant design automation

P.: +49 (89) 96 97 72 0
F.: +49 (89) 96 97 72 11
Email: Info@CAXperts.com
Internet http://www.caxperts.com

