

# CAXperts

Plant IT-Solutions

## ClashManager for SmartPlant® Review & PDS®

### Features:

- Regelbasiertes Ausfiltern von falschen PDS-Kollisionen.
- Erhöht die Zuverlässigkeit des Envelope-Builder- & Interference-Checker-Prozesse.
- Neu: Keine Konfiguration mehr erforderlich
- Integration von SmartPlant® Review und MicroStation® mit hilfreichen Reportfunktionen
- Batch-Modus von der Kommandozeile aus steuerbar

### Benefits:

- Signifikante Zeitersparnis bei der Kollisionsprüfung, PDS® Kollisionsprüfung wird effektiv durch gezieltes Erkennen relevanter Kollisionen
- Effektive und frühzeitige Kollisionserkennung zur Vermeidung von Mehrkosten beim Bau
- Schneller und sicherer als visuelle Kontrolle im Modell
- Minimaler Schulungsaufwand

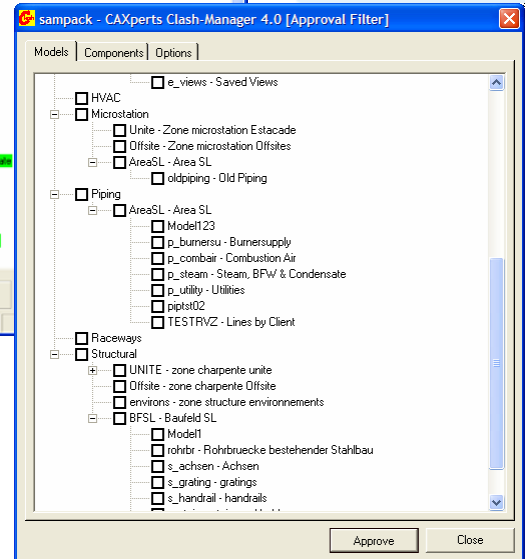
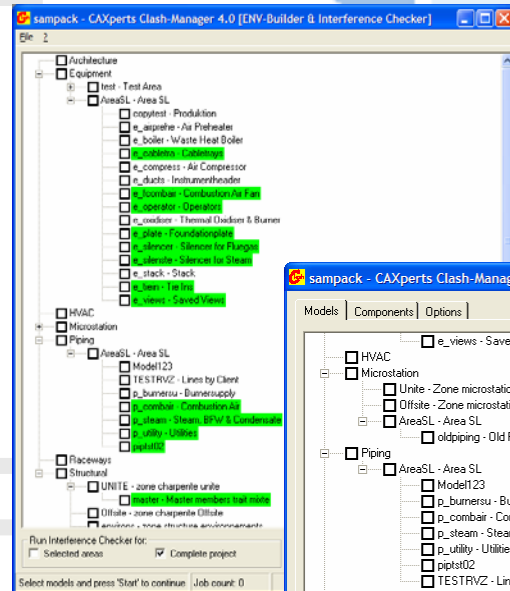


## ClashManager – Envelope Builder & Interference Checker

PDS Envelope Builder & Interference Checker kann von einer benutzerfreundlichen Oberfläche aus gestartet werden.

ClashManager kontrolliert die Batchprozesse um eine einfache Erzeugung der Envelopes sicherzustellen.

Unterschiedliche Farben zeigen unmittelbar den aktuellen Stand der Modelle an.

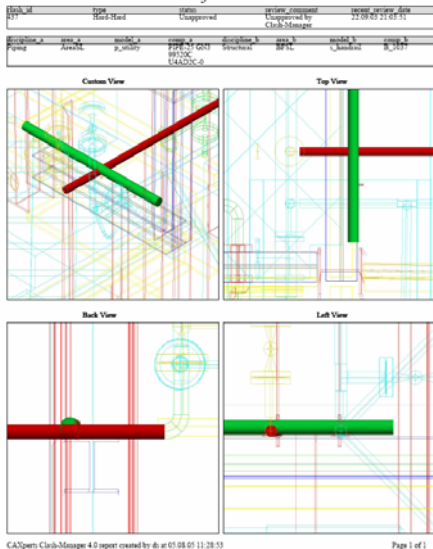


## ClashManager – Approval Filter

Vordefinierte Regeln können auf alle PDS Kollisionen angewandt werden. Das reduziert die Anzahl der Kollisionen auf die wirklich Relevanten. Alle falschen Kollisionen wie Rohrunterstützungen die Stahlträger berühren oder Segmentbögen können automatisch ausgeschlossen werden. Der Benutzer kann den Grad der Automatisierung für jedes Projekt individuell festlegen. Alle Kollisionen werden in einem Datenraster angezeigt, das einfach gefiltert, überprüft und „approved“ oder in einen Bericht ausgegeben werden kann.

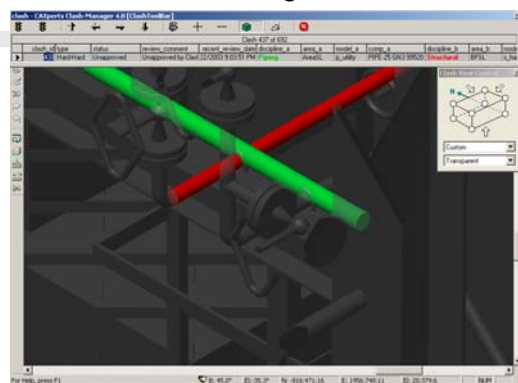
| clash_type    | status     | severity | comment | object_name_1 | object_name_2 | location            |
|---------------|------------|----------|---------|---------------|---------------|---------------------|
| 1 - Headhead  | Unapproved | Warning  |         | Model123      | Model123      | 36.02.2002 14:54:23 |
| 2 - Headhead  | Unapproved | Warning  |         | Model123      | Model123      | 36.02.2002 14:54:23 |
| 3 - Headhead  | Unapproved | Warning  |         | Model123      | Model123      | 36.02.2002 14:54:23 |
| 4 - Headhead  | Unapproved | Warning  |         | Model123      | Model123      | 36.02.2002 14:54:23 |
| 5 - Headhead  | Unapproved | Warning  |         | Model123      | Model123      | 36.02.2002 14:54:23 |
| 6 - Headhead  | Unapproved | Warning  |         | Model123      | Model123      | 36.02.2002 14:54:23 |
| 7 - Headhead  | Unapproved | Warning  |         | Model123      | Model123      | 36.02.2002 14:54:23 |
| 8 - Headhead  | Unapproved | Warning  |         | Model123      | Model123      | 36.02.2002 14:54:23 |
| 9 - Headhead  | Unapproved | Warning  |         | Model123      | Model123      | 36.02.2002 14:54:23 |
| 10 - Headhead | Unapproved | Warning  |         | Model123      | Model123      | 36.02.2002 14:54:23 |
| 11 - Headhead | Unapproved | Warning  |         | Model123      | Model123      | 36.02.2002 14:54:23 |
| 12 - Headhead | Unapproved | Warning  |         | Model123      | Model123      | 36.02.2002 14:54:23 |
| 13 - Headhead | Unapproved | Warning  |         | Model123      | Model123      | 36.02.2002 14:54:23 |
| 14 - Headhead | Unapproved | Warning  |         | Model123      | Model123      | 36.02.2002 14:54:23 |
| 15 - Headhead | Unapproved | Warning  |         | Model123      | Model123      | 36.02.2002 14:54:23 |
| 16 - Headhead | Unapproved | Warning  |         | Model123      | Model123      | 36.02.2002 14:54:23 |
| 17 - Headhead | Unapproved | Warning  |         | Model123      | Model123      | 36.02.2002 14:54:23 |
| 18 - Headhead | Unapproved | Warning  |         | Model123      | Model123      | 36.02.2002 14:54:23 |
| 19 - Headhead | Unapproved | Warning  |         | Model123      | Model123      | 36.02.2002 14:54:23 |
| 20 - Headhead | Unapproved | Warning  |         | Model123      | Model123      | 36.02.2002 14:54:23 |

PDS-Project: clash



## ClashManager – View and Report

Alle Kollisionen die nicht durch Regeln „approved“ wurden, können sofort in MicroStation® oder SmartPlant Review® überprüft werden. Mit der Report Funktion erzeugen Sie direkt PDF-Berichte mit allen relevanten Informationen der gefundenen Kollisionen für Ihr Design-Team.



### Kontakt & Information

CAXperts GmbH  
Carl-Zeiss-Ring 4  
85737 Ismaning  
Deutschland

**CAXperts**  
The Xperts for plant design automation

P.: +49 (89) 96 97 72 0  
F.: +49 (89) 96 97 72 11  
Email: [Info@CAXperts.de](mailto:Info@CAXperts.de)  
Internet <http://www.caxperts.de>

Irrtümer und technische Änderungen vorbehalten.

