

CAXperts

Plant IT-Solutions

MDP-Manager Professional for PDS®

Features:

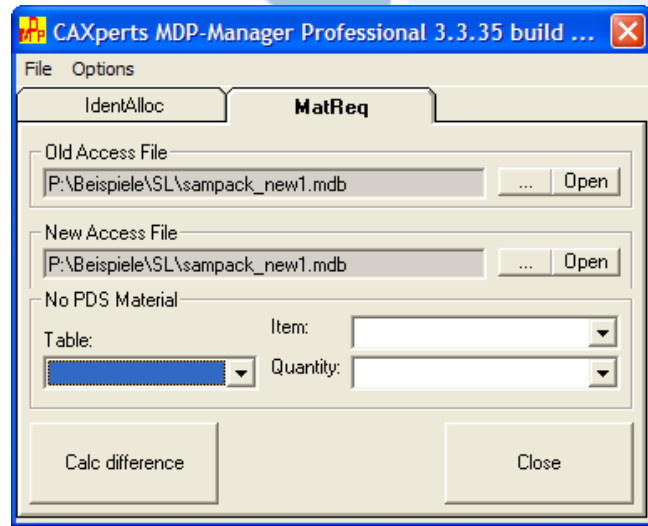
- Enthält alle Funktionen des MDP Manager Basic
- Einfache Bedarfsermittlungs Funktionalität
- Einfache und effiziente Weise, Daten im PDS Modell zu modifizieren und auf den neuesten Stand zu bringen.
- Integrierte Batchfunktion zum modifizieren der Daten vor der Isometrieextraktion



Einfache und effiziente Eingabe zum vervollständigen der PDS-Daten

MDP Manager Professional beinhaltet alle Funktionalitäten des MDP Manager Basic um einfach qualitätsgeprüfte Daten von Intergraph's PDS auszulesen. Folgende zusätzliche Eigenschaften wurden implementiert:

- Einfacher und schneller Datenexport zu MSAccess®
- Entschlüsselung von PDS-Daten
- Nachweis über die Entwicklungsdaten
- Ansicht und Anzeige von MDP error logs
- Erstellen von individuellen Datenabfragen und Reports
- ohne professionelle PDS-Kenntnisse.
- Automatische Erstellung von nützlichen Informationen
- Minimaler Schulungsaufwand!



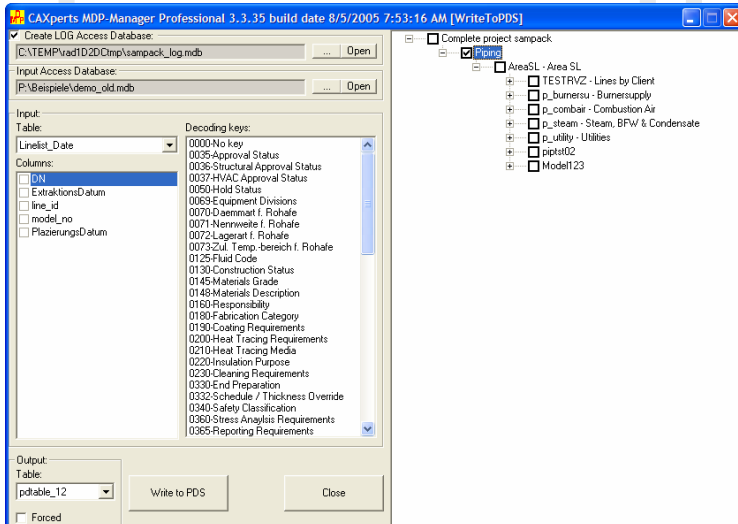
MDP Manager Professional ermöglicht sehr einfach den Materialbedarf aus PDS zu erstellen. Das zuweisen von Teilenummern erfolgt automatisch ohne Verwendung einer (Size Dependendable). Die Bedarfsermittlungsfunktion erlaubt zu jedem Zeitpunkt der Konstruktionsphase Veränderungen in den Bedarfsmengen fest zustellen.

MDP Manager Professional erlaubt mit einer einfachen Methode das Verändern der Daten im RIS-Design-Schema. Diese Updates werden protokolliert. Der MDP Manager Professional erlaubt, vor dem extrahieren der Isometrie ein Update der zu extrahierenden Leitungen.

Durch den MDP Manager Professional werden viele Konstruktionsstunden eingespart, die sonst für die Pflege der Designdaten benötigt wird. Änderungen an Daten können einfach in das Designschema importiert werden.

- Datenänderung in der Konstruktion
- Hinzufügen von Daten aus der Rohrleitungsliste
- Planung der Baustellenaktivitäten (Test-Systeme, Testdruck, Anstrich)
- Auslegungsdaten (Druck, Temperatur)

Das ermöglicht es diese Daten im PDS Modell für DesignReview Sitzungen, Isometrien und Zeichnungen zu nutzen.



Kontakt & Information

CAXperts GmbH
Carl-Zeiss-Ring 4
85737 Ismaning
Deutschland

CAXperts
The Xperts for plant design automation

P.: +49 (89) 96 97 72 0
F.: +49 (89) 96 97 72 11
Email: Info@CAXperts.de
Internet http://www.caxperts.de

