

CAXperts

Plant IT-Solutions

PDS-Admin Tool für PDS®

Features:

- PDS-Projekt-Erstellung mit (u.a.)
 - Laden Standardrohrklassen
 - Einrichten Isogen
 - Zeichnungsrahmen
- Anlegen und Austausch von Daten und Dateien
- Kopieren von Projekten und Projektteilen
- Sichern von Projekten und Projektteilen
- Wiederherstellen von Projekten und Projektteilen
- Austausch und Umbenennung von Libraries
- Fehlerbeseitigung beim PDS-Projekt-Upgrade

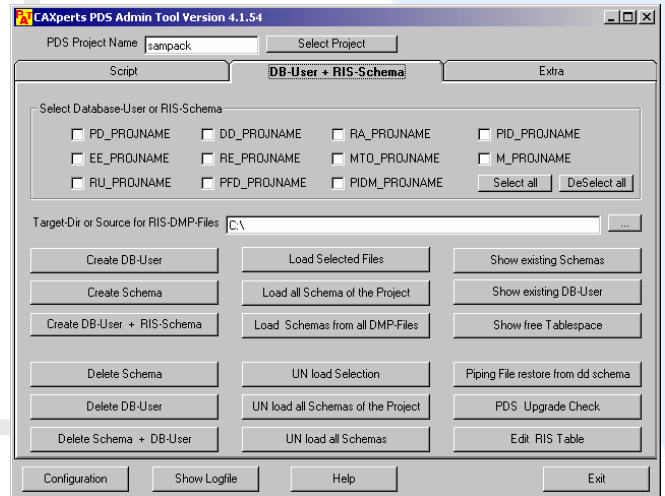
Benefits:

- Wesentlich verkürzte Projekterstellung (5 Minuten)
- Automatisierung administrativer Aufgaben in PDS
- Schneller Datenaustausch durch praxisnahe Benutzeroberfläche
- Einfache Scriptsprache (nur Befehle)
- Problemloses Anlegen von Datenbank-Usern und RIS-Schemen



PDSAdminTool – Werkzeug für die PDS-Administration

Prädestiniert für den schnellen und einfachen Datenaustausch bietet das neue PDSAdminTool der CAXperts GmbH PDS-Power-Usern und Administratoren vielfältige Möglichkeiten. Binnen fünf Minuten beispielsweise lässt sich ein komplettes PDS-Projekt erstellen, inklusive Isogen-Einrichtung, Standardrohrklassen laden, Files anlegen et cetera. Gearbeitet wird über eine Benutzeroberfläche, die das Einpflegen neuer Daten (basierend auf dem Master-Projekt) auch weniger versierten Anwendern ermöglicht.



type_of_rdb_d	approval_statu	rdb_file_spec	path_name	network_adddre	lock_owner	lock_status	lock_date	revision_date
34	1	zi_eapms.lib	d:\pds\sk\sam	S_CX240		0	0	0
16	1	new_tut.l	d:\pds\sk\lsrdb	S_CX240		0	0	0
52	1		d:\pds\sk\lsrdb	S_CX240		0	0	0
25	1	din_pcdim.l	d:\pds\sk\lsam	S_CX240		0	0	0
27	0	eua_pcdim.l	d:\pds\sk\lsam	S_CX240		0	0	1028203605
19	1		ra_sampack			0	0	0
0	0		dd_sampack			0	0	0
200	0		EE_sampack			0	0	0
202	0					0	0	0
99	0	sampack.dgn	d:\pds\sk\lsam	S_CX240		0	0	0
34	0	zi_eapms.lib	d:\pds\sk\lsam	S_CX240		0	0	0
16	0	new_tut.l	d:\pds\sk\lsrdb	S_CX240		0	0	0
52	0		d:\pds\sk\lsrdb	S_CX240		0	0	0
55	0	lseqip.cel	d:\pds\sk\lsrdb	S_CX240		0	0	0
11	0	rp_pjstbl.l	d:\pds\sk\lsam	S_CX240		0	0	1026398153
11	1	rp_pjstbl.l	d:\pds\sk\lsam	S_CX240		0	0	1042789872
22	0	rp_shbom.l	d:\pds\sk\lsam	S_CX240		0	0	1027698936
54	1	rp_pjstbl.l	d:\pds\sk\lsam	S_CX240		0	0	0
55	1	lseqip.cel	d:\pds\sk\lsrdb	S_CX240		0	0	0
21	1	mt_lgbom.l	d:\pds\sk\lsam	S_CX240		0	0	0
19	0		ra_sampack			0	0	0
35	0	mt_spbom.l	d:\pds\sk\lsam	S_CX240		0	0	1026221568
35	1	mt_spbom.l	d:\pds\sk\lsam	S_CX240		0	0	1026221559
15	0	rp_note.l	d:\pds\sk\lsam	S_CX240		0	0	1026204534
15	1	rp_note.l	d:\pds\sk\lsam	S_CX240		0	0	1042202257
14	0	rp_labels.l	d:\pds\sk\lsam	S_CX240		0	0	0
14	1	ro_labels.l	d:\pds\sk\lsam	S_CX240		0	0	1040140194

PDSAdminTool – Automatisch und interaktiv

Das PDSAdminTool im Wesentlichen drei Bereiche: neben dem Script-Bereich den interaktiven Bereich "DB-User- und RIS-Schema" und den Kommandozeilen-Modus. Bewusst einfach gehalten ist die Scriptsprache mit nur zehn Befehlen. Sie automatisiert alle wesentlichen administrativen Aufgaben, die auch interaktiv ausgeführt werden können. Dazu zählen u.a. das Anlegen von PDS-Projekten, das Kopieren, Sichern und Wiederherstellen von Projekten oder Projektteilen, ebenso das Umbenennen von Libraries in allen Projekten.

Weitere Möglichkeiten und Befehle:

- Wiederherstellung der Designdaten aus dem Backup
- Ausführung des zeitaufwendigen PDS upgrade Check.
- Das Editieren einer RIS Tabelle ermöglicht Ansicht und Edition jeder RIS Tabelle durch einfachste Filterfunktionen
- Kopieren von PDS Models in ein anderes Projekt.
- Überprüfen der Datenbank gegen DDL files um die vorhandene Tabelle zu strukturieren oder zu erweitern

Kontakt & Information

CAXperts GmbH
Carl-Zeiss-Ring 4
85737 Ismaning
Deutschland

CAXperts
The Xperts for plant design automation

P.: +49 (89) 96 97 72 0
F.: +49 (89) 96 97 72 11
Email: Info@CAXperts.de
Internet <http://www.caxperts.de>

Irrtümer und technische Änderungen vorbehalten.

