

CAXperts

Plant IT-Solutions

SpecManager für PDS®

Features:

- Automatische Platzierung aller Rohrklassenbauteile
- Platzieren aller Abzweige
- Platzieren aller Kombinationen von Flanschverbindungen
- Report aller nicht platzierbaren Bauteile

Benefits:

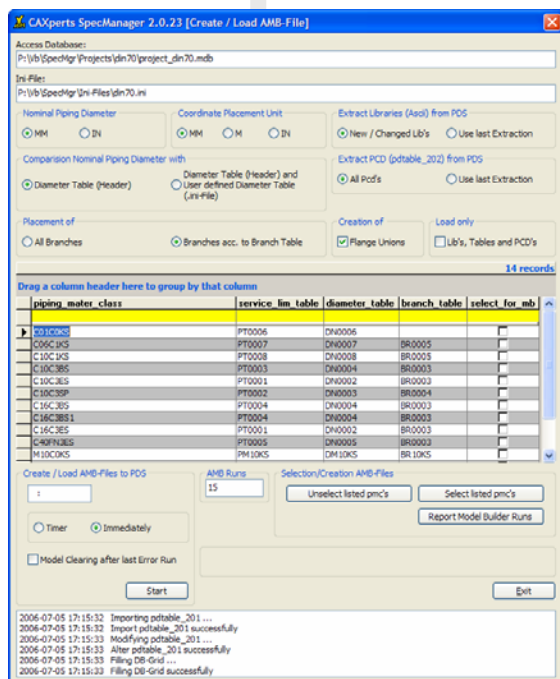
- Vermeidet Verzögerungen in der Konstruktionsabwicklung wegen nicht platzierbaren Rohrklassenbauteilen
- Testen aller PDS Rohrklassen
- Visuelle Kontrolle des Rohrklasseninhaltes



SpecManager

Das manuelle Platzieren von sämtlichen Rohrklassenbauteilen ist sehr zeitaufwendig. Deswegen werden die Rohrklassen nicht im detail getestet.

Dadurch wird der Konstruktionsprozess häufig wegen nicht platzierbarer Bauteile in PDS Piping unterbrochen. Das verursacht meist Verzögerungen und zusätzlichen Zeitbedarf für die Konstruktion. Spec-Manager platziert automatisch alle Bauteile der Rohrklasse unter Verwendung des Alphanumeric Model Builders von PDS. Spec-Manager beinhaltet einen Report über alle Bauteile einer ausgewählten und getesteten Rohrklasse die nicht platzierbar sind. Unter Verwendung des MDP-Managers von CAXperts können darüber hinaus alle relevanten Daten wie Material, Normen, Baulängen, etc. extrahiert werden.



Piping Mater Class: 1SNOP													Status: Successfully finished with errors		Errors: 9	Run Date: 01.07.2005 02:27:10	
Error	Error No	SubNo	Connectivity Name	DC	Rpt_1	Rpt_2	Comp.Type	Connectivity Code	Model Code	Geo Inst Std	Pipe Set Code	CP					
<input checked="" type="checkbox"/>	1	1	601C01	1	0.75	0.75	PC	11211KJGAA127--J1-	QATR	162	-	-					
<input checked="" type="checkbox"/>	2	1	601C01	1	1	1	PC	11211KJGAA127--J1-	QATR	162	-	-					
<input checked="" type="checkbox"/>	3	1	601C01	1	1.5	1.5	PC	11211KJGAA127--J1-	QATR	162	-	-					
<input checked="" type="checkbox"/>	4	1	602C10	1	0.75	0.75	PC	0130KLJGAAD51--J1A	BLSP0	540	-	-					
<input checked="" type="checkbox"/>	5	1	602C10	1	1	1	PC	0130KLJGAAD51--J1A	BLSP0	540	-	-					
<input checked="" type="checkbox"/>	6	1	602C10	1	1.5	1.5	PC	0130KLJGAAD51--J1A	BLSP0	540	-	-					
<input checked="" type="checkbox"/>	7	1	602C11	1	0.75	0.75	PC	0130KLJGAAD51--J1A	BLSPC	540	-	-					
<input checked="" type="checkbox"/>	8	1	602C11	1	1	1	PC	0130KLJGAAD51--J1A	BLSPC	540	-	-					
<input checked="" type="checkbox"/>	9	1	602C11	1	1.5	1.5	PC	0130KLJGAAD51--J1A	BLSPC	540	-	-					

Kontakt & Information

CAXperts GmbH
Carl-Zeiss-Ring 4
85737 Ismaning
Deutschland

CAXperts
The Xperts for plant design automation

P.: +49 (89) 96 97 72 0
F.: +49 (89) 96 97 72 11
Email: Info@CAXperts.de
Internet <http://www.caxperts.de>

Irrtümer und technische Änderungen vorbehalten.