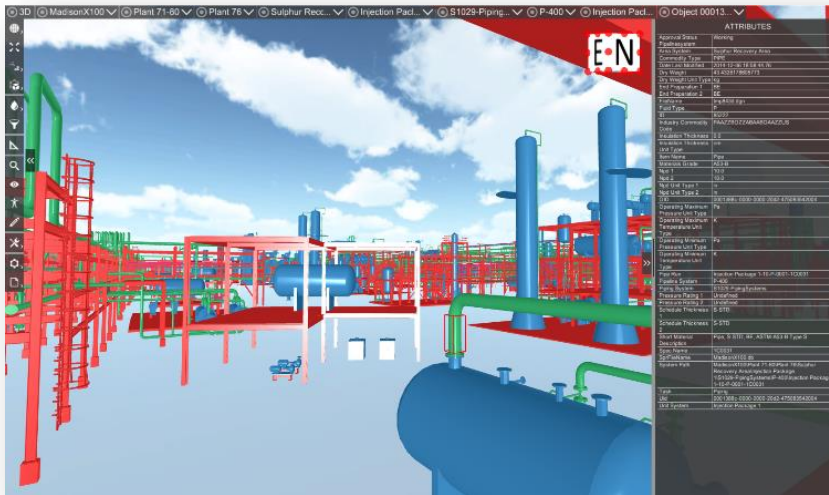




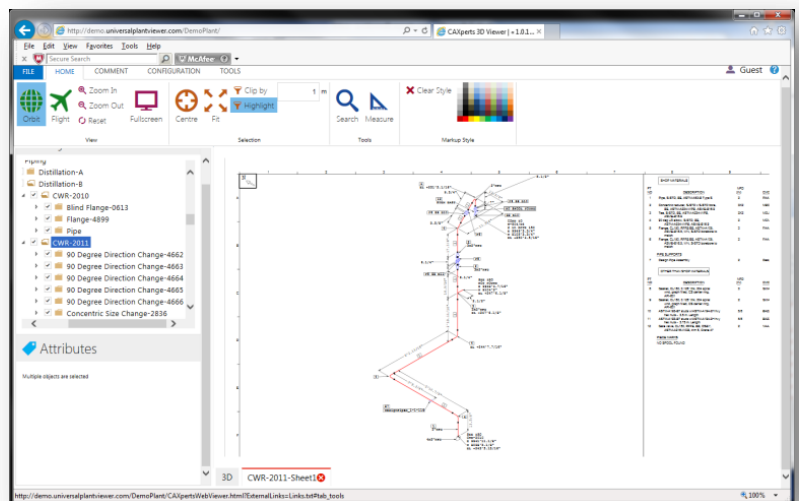
# CAXperts Choix de Solutions

## Universal Plant Viewer – publiez et visualisez vos modèles d’usine de procédés

**Universal Plant Viewer** est un outil de visualisation extrêmement facile d’utilisation qui permet le libre accès aux modèles 3D, les dessins, et les documents pour les révisions et commentaires des principaux intéressés d’un projet sans le besoins des services d’un spécialiste en informatique **Universal Plant Viewer** est présentement disponible pour la visualisation des modèles Intergraph / AVEVA et d’autres plateformes seront disponible dans le futur.



**Universal Plant Viewer** vous permet de visualiser des usines entières telles qu’une raffinerie (ou même des complexes encore plus grand) via internet. Les données, dessins et la documentation sont réunis ensembles en utilisant **Universal Plant Viewer** dans un format WEB ou en document PDF pour visualisation avec Acrobat Reader de Adobe. Ceci élimine le besoin de se procurer et installer des logiciels spécialisés puisque les ordinateurs de nos jours ont tous un fureteur de navigation ou Acrobat Reader déjà installé!



### Contact & information:

CAXperts GmbH  
Carl-Zeiss-Ring 4  
85737 Ismaning – Germany

P.: +49 89 96 97 72 0  
F.: +49 89 96 97 72 11  
E.: info@caxperts.com



## UniversalReporterSuite – génère facilement des rapports complexes

**UniversalReporter** fournit une solution complète pour produire des rapports et supporte un certain nombre de systèmes de conception d'ingénierie. Il est simple à utiliser et permet la génération rapide de formulaires complexes de rapport utilisant Microsoft Excel sans le besoin de connaissances de programmation ou la connaissance en profondeur de système natifs d'applications. **UniversalReporter** permet à des utilisateurs de produire des rapports à travers un certain nombre d'applications simultanément pour des fins de la validation de données ou de la génération d'un rapport composé.

### ReportAdapters – simplifient l'accès aux données

Par nécessité, l'information d'ingénierie et celles des systèmes de conception d'aujourd'hui sont très complexes. Cette complexité permet des comportements complexes et des relations à manipuler d'une façon efficace dans l'application pour les quelle elle prévues. Cependant, la nature très complexe des structures de ces données peut être un empêchement à accéder, à présenter et à employer ces données en dehors de l'application.



### EditAdapters – simplifie l'édition des données SmartPlant

CAXperts **EditAdapters** prolongent la capacité du **ReportAdapters** pour que quelques applications, PID et S3D, permettant à des données d'être éditées dans une interface de style de feuille de calcul et puis d'être écrite de nouveau dans l'application. Toutes les capacités du **ReportAdapter** sont disponibles dans l'**EditAdapter**.

### QualityAssuranceModule – assure la qualité de vos données

Le **QualityAssuranceModule** est un ajout au logiciel de CAXperts qui permet de valider des données venant d'une ou plusieurs applications selon des règles spécifique d'un projet ou d'une société. Ceci complète les vérifications croisées entre les applications et les changements qui peuvent être exécutés utilisant **UniversalReporter**. Le module peut être utilisé interactivement mais il peut également être configuré pour traiter en lots l'exportation des résultats de sorte qu'aucune interaction manuelle ne soit nécessaire.

01_CHAR_in_TagSeqNumberField	<input checked="" type="checkbox"/>	<input checked="" type="checkbox"/>	Style	Joining Materials Class	Nominal Diameter	Tag Seq No	Fluid Sys...	Pipe Ru...	Design Max Temp	Design Max Press
02_NPD_Null	<input checked="" type="checkbox"/>	<input checked="" type="checkbox"/>	Style							
03_PMCStringLength_not_eq_7	<input checked="" type="checkbox"/>	<input checked="" type="checkbox"/>	Style							
Wa Tr				05386-P	1CB1P	6"	372	Piping	12 C	7 bar
Wa Tr				05386-P	1CB1P	8"	386	Process Piping		
Wa Tr				05407-WS	1CB1P	4"	407	Water Piping		
Wa Tr				05412-WS	1CB1P	6"	412	Water Piping		
Wa Tr				05445-WS	1CB1P	20 mm	445	Water Piping		
Wa In				05405-W	M10C2ES	10"	405	Water Piping	60 C	6 bar

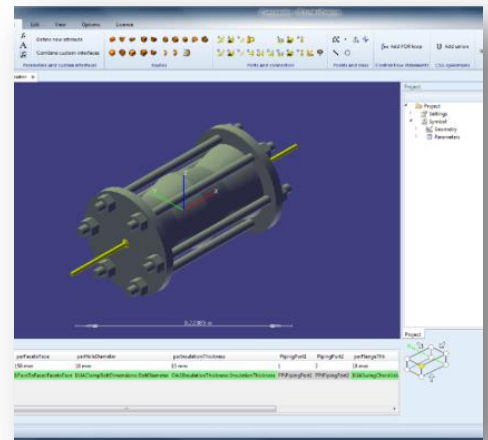
### Contact & information:

CAXperts GmbH  
Carl-Zeiss-Ring 4  
85737 Ismaning – Germany

P.: +49 89 96 97 72 0  
F.: +49 89 96 97 72 11  
E.: info@caxperts.com

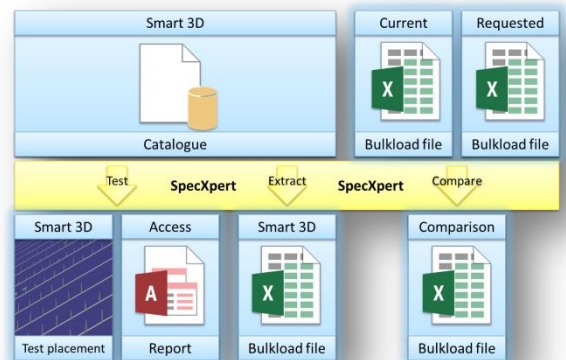
### 3D SymbolDesigner – création de symboles paramétriques

**3D SymbolDesigner** simplifie et réduit les heures-homme requises pour créer des symboles paramétriques pour Smart 3D jusqu'à de 80 %. Ceci est réalisé en fournissant une interface utilisateur graphique facile à utiliser pour la création et la documentation des symboles paramétriques.



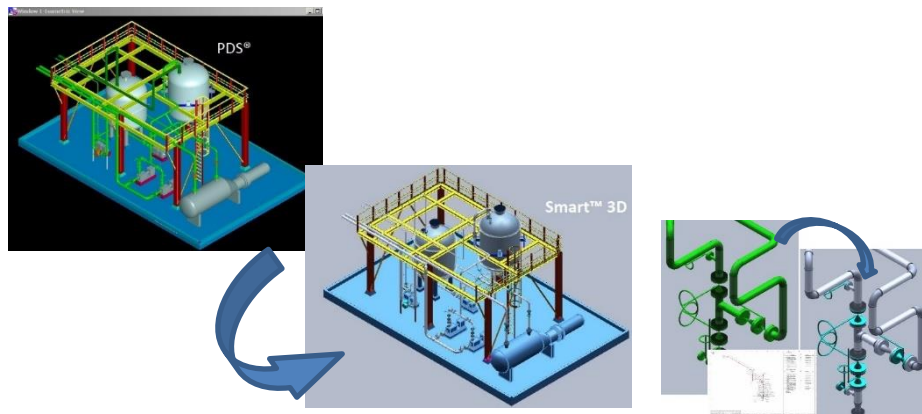
### SpecXpert –assurance qualité et gestion des feuillets de chargement pour les spécifications de tuyauterie Smart 3D

Les spécifications de tuyauterie sont au cœur de tous les systèmes de conception 3D. **SpecXpert** fournit une solution qui permet des vérifications de contrôles de la qualité et pour la gestion efficace des feuillets de chargement pour Smart 3D de Intergraph. Les fonctions comprises sont celle de vérification que les composantes des spécifications de tuyauterie peuvent être placées dans le modèle 3D et la capacité de régénérer des feuilles de chargement basées sur le contenu du catalogue dans Smart 3D.



### PlantReModeller – importe les modèles précédents dans Smart 3D

**PlantReModeller** PlantReModeller accélère le processus de transformation des données des systèmes tels que PDS pour produire un modèle intelligent disponible dans Smart 3D. Toutes les modifications à la conception qui sont nécessaires pendant l'exercice de transformation sont fermement laissées en contrôle du concepteur de SmartPlant.



#### Contact & information:

CAXperts GmbH  
 Carl-Zeiss-Ring 4  
 85737 Ismaning – Germany

P.: +49 89 96 97 72 0  
 F.: +49 89 96 97 72 11  
 E.: info@caxperts.com