

CAXperts

Plant IT-Solutions

Xpda

für PDS®

Xperts-Personal-Design-Assistant

Features:

- Benutzerfreundliche und workflow-orientierte graphische Benutzeroberfläche unter Microsoft Windows®
- Unicode™ Unterstützung
- Einfache und zeitsparende Administration und Verwaltung der Referenzdatenbank
- Effektive Kontrolle von Modellen und Zeichnungen
- "Global Project Exchange" per E-Mail

Benefits:

- Reduziert den zeitlichen und personellen Aufwand für Administration und Arbeit mit Intergraph PDS® erheblich.
- Klar strukturiertes, einfaches und effektives Arbeiten mit PDS Projekten
- Verringert den Aufwand für PDS- Einführung und Ausbildung



Xperts Personal Design Assistant (Xpda)

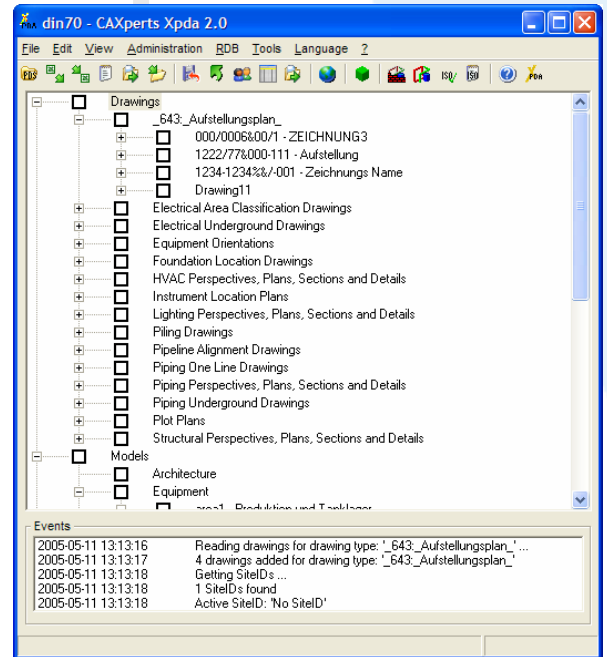
ermöglicht workfloworientiertes Arbeiten in einer intuitiven Benutzeroberfläche. Mit Xpda findet die Arbeit an PDS Projekten in einer übersichtlich strukturierten Baumansicht statt (Navigationsfenster). Xpda unterstützt konsequent bekannte Windows Funktionalitäten wie Drag and Drop oder Kontextmenüs (über die rechte Maustaste). Alle Benutzer-spezifischen Einstellungen können gespeichert und wiederhergestellt werden.

Erhöht die Effizienz und verringert den Zeitaufwand für die Ausbildung.

Xpda unterstützt den Unicode™ Standard. Die Xpda Benutzeroberfläche kann vollständig über den mitgelieferten Spracheditor an jede beliebige Sprache unter Zuhilfenahme der entsprechenden Windows Schriftarten angepasst werden.

Die Standarddistribution enthält Sprachdateien für Chinesisch (vereinfacht und traditionell), Deutsch und Englisch.

Vereinfacht den mehrsprachigen Gebrauch von PDS.

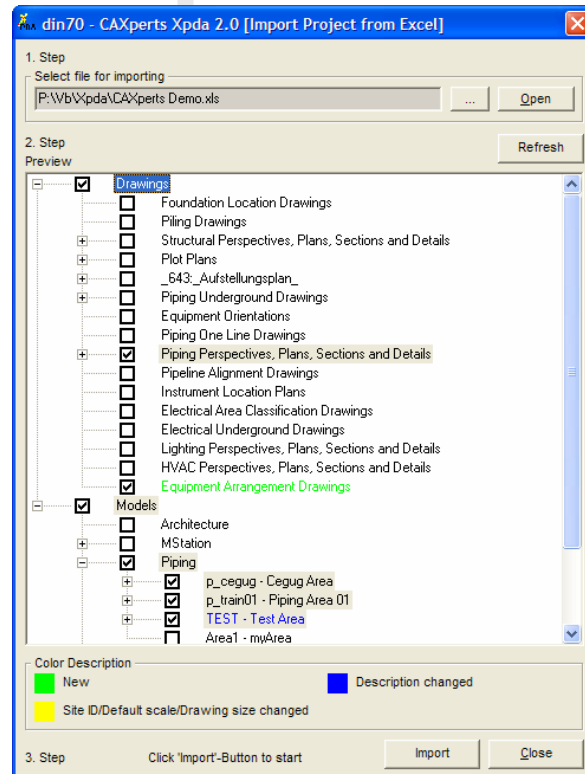


Xpda Administration

Ein absolutes Highlight von Xpda ist die Administration von PDS Projekten. Die Erzeugung neuer Projekte oder die Kopie existierender Projekte findet innerhalb weniger Minuten statt. Mittels "Backup"-Funktion können die PDS Projektstruktur und ihre Modelle in eine Zip-Datei gespeichert werden. Durch ein Assistenten-Werkzeug können einzelne oder alle Modelle aus dieser Datei wiederhergestellt werden. Die Anzeige kann nach der Site ID gefiltert werden. Die Zip-Datei kann – falls gewünscht – automatisch als E-Mail-Anhang versendet werden. In diesem Fall wird die Zip-Datei in kleinere Dateien zerlegt, die den individuellen Postfacheinstellungen des Benutzers entsprechen. Die Rechteverwaltung erfolgt nach Benutzer- und Gruppenrechten von Windows.

Als Datenbanken werden Oracle® und Microsoft SQL Server unterstützt.

Verringert den Administrationsaufwand.



Kontakt & Information

CAXperts GmbH
Carl-Zeiss-Ring 4
85737 Ismaning
Deutschland

CAXperts
The Xperts for plant design automation

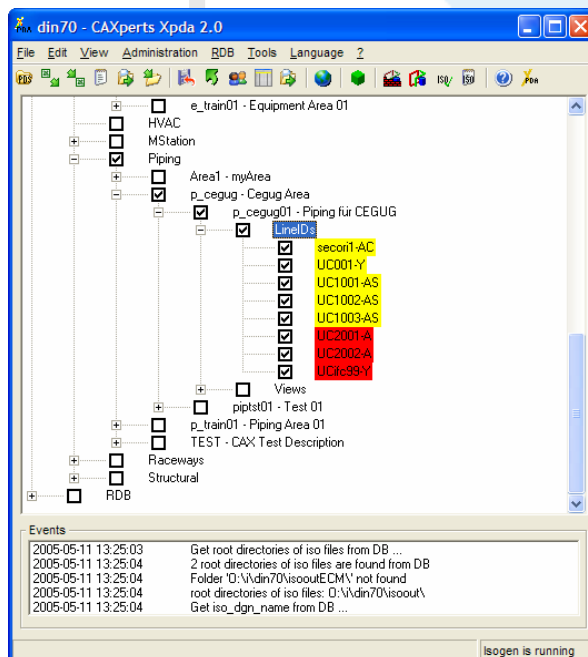
P.: +49 (89) 96 97 72 0
F.: +49 (89) 96 97 72 11
Email: Info@CAXperts.de
Internet <http://www.caxperts.de>

Irrtümer und technische Änderungen vorbehalten.

CAXperts
Plant IT-Solutions

Xpda: PDS Projektstrukturen

Xpda ermöglicht es, PDS-Projektstrukturen (Disziplinen, Bereiche und Modelle) durch Kontextmenüs (rechte Maustaste) zu erzeugen. Die Erzeugung von Verzeichnissen und Dateien erfolgt in Analogie zum Microsoft Windows Explorer. Diese können nachträglich durch Drag and Drop, Kontextmenü oder Eigenschaftfenster verschoben oder umbenannt werden. PDS-Projektstrukturen können aus jedem beliebigen Projekt in eine Microsoft Excel-Datei exportiert werden. In Excel kann die Struktur bearbeitet und anschließend wieder in das aktuelle PDS Projekt zurückgeladen werden. PDS Modelle können von Xpda durch Doppelklick auf den Modellnamen im Navigationsfenster automatisch geöffnet werden. Außerdem ist es möglich, den Inhalt von PDS Rohrleitungsmodellen (Line IDs) im Navigationsfenster anzuzeigen. Ähnlich wie bei der Anzeige der Modelle zeigt Xpda auch Zeichnungen im Navigationsfenster. Die Zeichnungen können angelegt, gelöscht, verschoben oder umbenannt werden. Die Zeichnungen können außerdem durch Doppelklick im Navigationsfenster geöffnet werden. Auch die VHL-Prozesse für ausgewählte Zeichnungen können in Xpda gestartet werden.



Xpda Menü

Xpda zeigt alle Menüs für Zeichnungen, Rohrleitungen und Equipment in einer übersichtlichen und platzsparenden Baumstruktur. Die Befehle können einem benutzerdefinierten Menü ('My Menu') hinzugefügt werden.

Zusätzlich kann jedes andere Modell aus dem Befehlsfenster gestartet und die entsprechenden Referenz-Dateien angehängt werden.

Referenzmodelle können einfach im Navigationsfenster ausgewählt werden.

Kontakt & Information

CAXperts GmbH
Carl-Zeiss-Ring 4
85737 Ismaning
Deutschland

CAXperts The Xperts for plant design automation

P.: +49 (89) 96 97 72 0
F.: +49 (89) 96 97 72 11
Email: Info@CAXperts.de
Internet <http://www.caxperts.de>

Irrtümer und technische Änderungen vorbehalten.

Xpda Referenzdatenbank

Alle Dateien (pmc, pcd, ...) können über Drag and Drop geladen werden. Xpda erkennt den Dateiinhalte selbstständig und lädt ihn in die richtige Datenbanktabelle. Xpda erlaubt die Anzeige von Rohrklassen auf übersichtliche und strukturierte Weise. Dazu werden alle Codelist-Informationen dekodiert.

Xpda Isometrien

ISOGEN und Isoplot können über das Xpda Navigationsfenster gestartet werden. Isometrien, Error und Log-Dateien können hier ebenfalls angezeigt werden. In einem übersichtlich strukturierten Fenster ist die Erzeugung, das Löschen und die Bearbeitung von ISO Default Sets möglich.

SmartPlant® Review Unterstützung

Xpda gestattet die einfache Erzeugung und den Start von Design Review Sessions aus dem Navigationsfenster heraus.

Kontakt & Information

CAXperts GmbH
Carl-Zeiss-Ring 4
85737 Ismaning
Deutschland

CAXperts
The Xperts for plant design automation

P.: +49 (89) 96 97 72 0
F.: +49 (89) 96 97 72 11
Email: Info@CAXperts.de
Internet <http://www.caxperts.de>

Irrtümer und technische Änderungen vorbehalten.

