

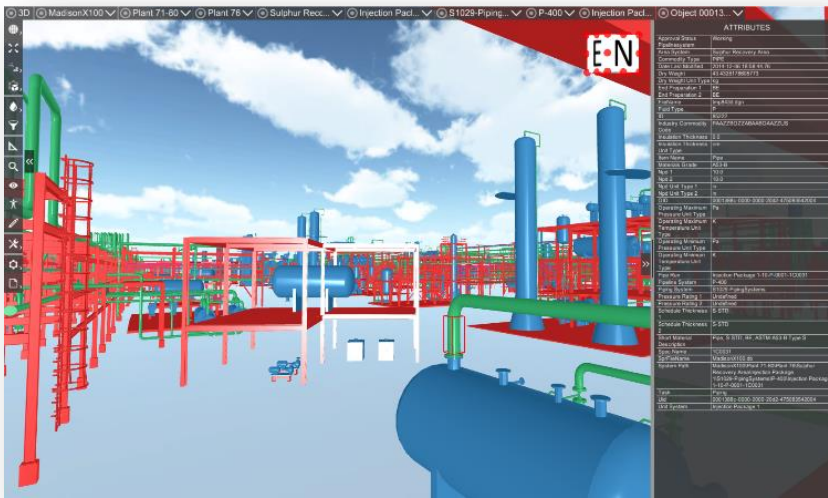


# Utilities rund um Intergraph® SmartPlant®

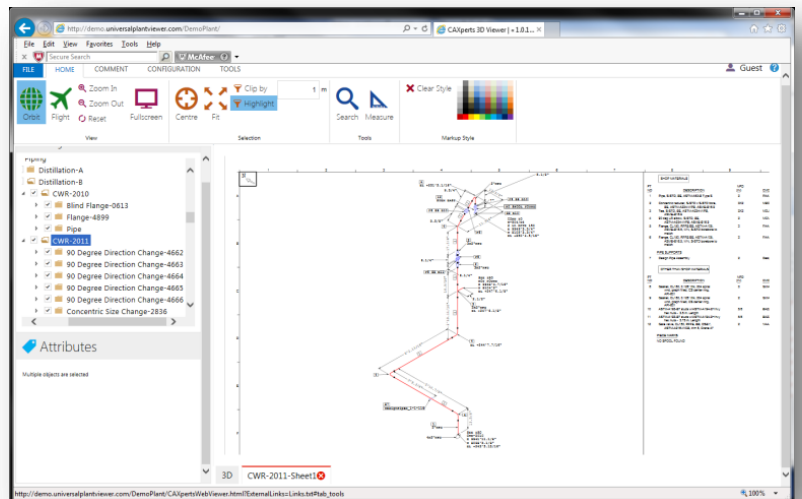
## Universal Plant Viewer – Anlagenmodelle veröffentlichen und ansehen

**Universal Plant Viewer** ist ein sehr leicht zu bedienendes Betrachtungsprogramm, das freien Zugriff für alle berechtigten Projektbeteiligte auf Anlagenmodelle, Zeichnungen und Dokumente für Review und Kommentierung zur Verfügung stellt.

Universal Plant Viewer unterstützt derzeit Intergraph und AVEVA Plattformen, weitere werden in Zukunft folgen.



**Universal Plant Viewer** erlaubt die Darstellung einer ganzen Anlage, wie z.B. einer Ölraffinerie (oder noch größer) über das Internet. Daten, Zeichnungen und Dokumentation werden durch **Universal Plant Viewer** entweder in einem webbasierten Format oder als PDF für die Verwendung mit Adobe Acrobat Reader zusammengefaßt. Dies macht den Kauf und die Installation von Spezialsoftware unnötig, da die meisten Computer bereits über einen entsprechenden Browser oder Acrobat Reader verfügen.



### Contact & information:

CAXperts GmbH  
Carl-Zeiss-Ring 4  
85737 Ismaning – Germany

P.: +49 89 96 97 72 0  
F.: +49 89 96 97 72 11  
E.: info@caxperts.com

## UniversalReporterSuite – Erstellung von komplexen Berichten leicht gemacht

**UniversalReporter** bietet eine vollständige Auswertung und unterstützt eine Reihe von verschiedenen Konstruktionssystemen. Es ist einfach zu bedienen und erlaubt in kürzester Zeit, über Microsoft Excel erstellte Vorlagen komplexe Berichte zu generieren. Es sind keine Programmierkenntnisse oder tiefe Systemkenntnisse der ursprünglichen Anwendung notwendig. **UniversalReporter** ermöglicht dem Benutzer, gleichzeitig Daten aus verschiedenen Applikationen zu validieren und zusammenfassende Berichte zu generieren.

### ReportAdapter – einfacher Datenzugriff

Entwickelt für moderne Konstruktionssysteme, die zwangsläufig sehr komplexe Daten zur Verfügung stellen. Genau um diese Vielschichtigkeit der Daten und deren Beziehungen darzustellen, ist der ReportAdapter das richtige Werkzeug und das nicht nur in der Anwendung selbst, sondern auch in Präsentationen bei Konferenzen und Besprechungen.



### EditAdapter – leichtes Bearbeiten von SmartPlant® Daten

CAXperts **EditAdapter** ist die Erweiterung zum **ReportAdapter**. Einige der Applikationen sind mit der Möglichkeit ausgestattet, nicht nur Berichte zu erstellen, sondern die extrahierten Daten über eine Tabellenkalkulation zu bearbeiten und zurückzuschreiben. Alle Funktionen der jeweiligen **ReportAdapter** sind auch im **EditAdapter** verfügbar.

### QualityAssuranceModule – Qualitätssicherung der Daten

Das **QualityAssuranceModule** ist eine Plugin für die CAXperts Software, die ein Datenaudit nach firmenspezifischen Vorgaben ermöglicht. Es ist **das** Modul zur Kontrolle, Prüfung und Verfolgung der Änderungen die durch den UniversalReporter durchgeführt werden können. Die Anwendung kann interaktiv verwendet werden. Einmal über die Kommandozeile konfiguriert entfallen alle manuellen Eingaben.

01_CHAR_in_TagSeqNumberField	<input checked="" type="checkbox"/>	<input checked="" type="checkbox"/>	Style	ing Materials Class	Nominal Diameter	Tag Seq No	Fluid Sys...	Pipe Ru...	Design Max Temp	Design Max Press
02_NPD_Null	<input checked="" type="checkbox"/>	<input checked="" type="checkbox"/>	Style							
03_PMCStringLength_not_eq_7	<input checked="" type="checkbox"/>	<input checked="" type="checkbox"/>	Style							
Wa Ir	u53fz					372		Piping	12 C	7 bar
Wa Tr	05386-P	1CB1P			6"	386	Process	Piping		
Wa Tr	05386-P	1CB1P			8"	386	Process	Piping		
Wa Tr	05407-WS	1CB1P			4"	407	Water	Piping		
Wa Tr	05412-WS	1CB1P			6"	412	Water	Piping		
Wa Tr	05445-WS	1CB1P			20 mm	445	Water	Piping		
Wa In	05405-W	M10C2ES			10"	405	Water	Piping	60 C	6 bar

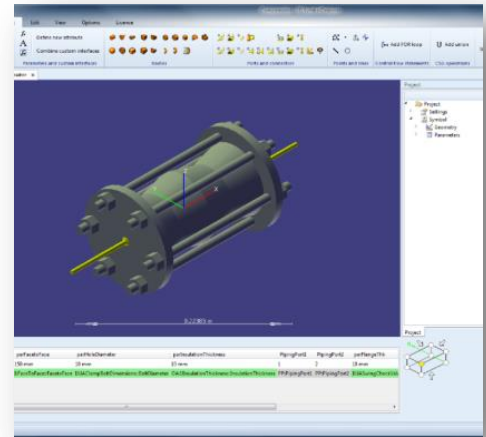
### Contact & information:

CAXperts GmbH  
Carl-Zeiss-Ring 4  
85737 Ismaning – Germany

P.: +49 89 96 97 72 0  
F.: +49 89 96 97 72 11  
E.: info@caxperts.com

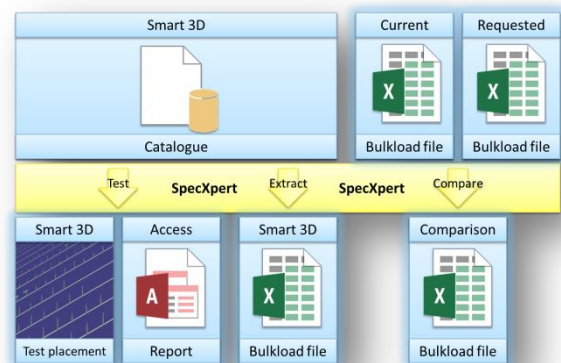
### 3D SymbolDesigner – Erstellung von parametrisierten Symbolen

**3D SymbolDesigner** – reduziert die Entwicklungszeit von parametrisierten 3D Symbolen für Smart™ 3D um bis zu 80 %. Ermöglicht wird dies durch die einfach zu bedienende Benutzeroberfläche für die Erstellung von 3D Symbolen und deren Dokumentation als 3D PDF Dokument.



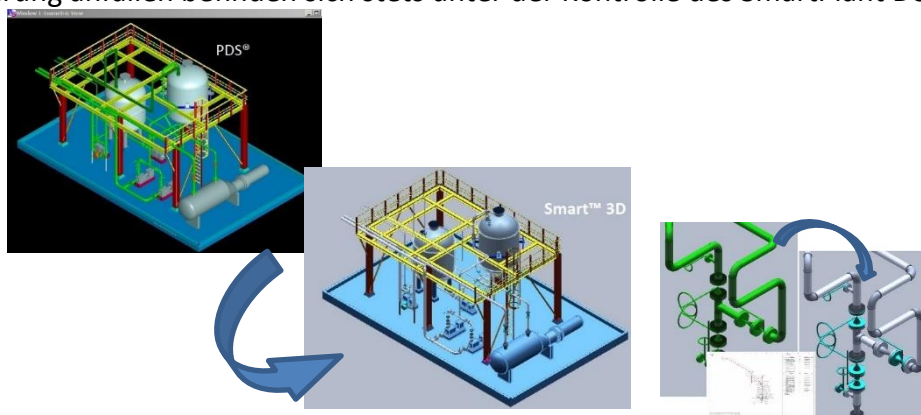
### SpecXpert – Qualitätssicherung und Bulkload-Datei-Management für Smart™ 3D-Rohrleitungsdaten

Rohrleitungsspezifikationen sind das Herz aller 3D-Anlagenplanungssysteme. **SpecXpert** bietet eine Lösung, die Qualitätsprüfungen für Rohrleitungsspezifikationen und effektives Management von Bulkload-Dateien für Intergraph Smart 3D ermöglicht. Enthalten ist die Überprüfung, ob Rohrleitungskomponenten innerhalb des 3D-Modells platziert werden können, und die Fähigkeit, Bulkload-Dateien aus dem Smart-3D-Katalog zu erzeugen.



### PlantReModeller – Import von PDS Modellen in Smart™ 3D

**PlantReModeller** beschleunigt den Prozess, aus PDS® Modellen intelligente Smart™ 3D Modelle zu erstellen. Alle erforderlichen Änderungen an der Konstruktion, die während der Remodellierung anfallen befinden sich stets unter der Kontrolle des SmartPlant Designers.



#### Contact & information:

CAXperts GmbH  
Carl-Zeiss-Ring 4  
85737 Ismaning – Germany

P.: +49 89 96 97 72 0  
F.: +49 89 96 97 72 11  
E.: info@caxperts.com